

SAGRCJ-TER 比例减压阀

☑ 三通式 ☑ 比例减压阀

■ 两级, 常闭式尺寸规格ISO/CETOP 06P,08P

SAGRCJ-TER为三通式比例减压阀。阀的调整量与输入电信号成正比。

比例减压阀与电子放大器协同工作。放大器对比例阀提供一适量的电流信号,以校准阀的调整量,使之与供给电子放大器(放大器可以集成在阀上或欧式安装)的输入信号相对应。

当工作油口的油压超过规定的设定值时,高压作用于锥阀芯上,使油从工作油口转从T口流出,从而保持了设定的压力。

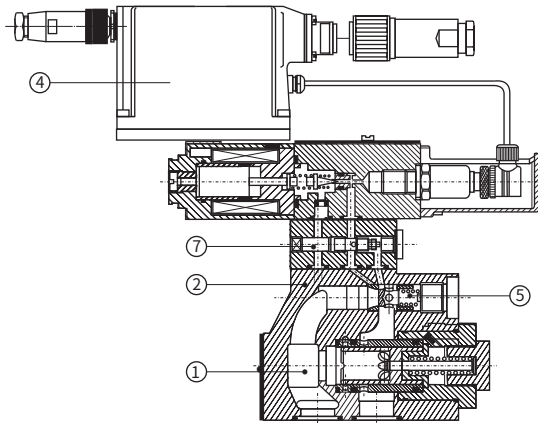
-TER内装压力传感器及放大器,可以在控制环内预调,因而其动、静态特性均得以改善。

在这类阀中,电磁铁①直接操作阀体③内的锥阀芯②。

-TER型配有内装压力传感器④及电子器件⑤,可在比例阀内部实现闭环控制。动态特性较好,并大大减小了阀的迟滞及线性误差。

集成结构及可在工厂预调的特点,保证阀具有良好的性能,以及阀与阀之间的互换性,也简化了系统安装及调试。

线圈全部塑料封装(H级绝缘),阀具有抗震、抗冲击、抗环境影响等特点。



SAGRCJ-TER-20/***R

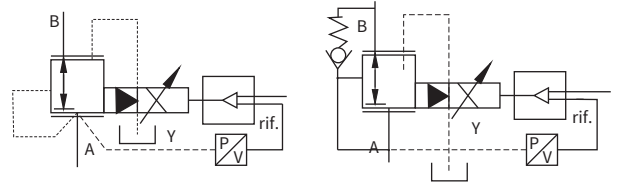
尺寸规格	ISO/CETOP 03
最大流量	160,300 l/min
最大压力	31.5MPa

■ 1 产品型号

SAGRCJ	-	TER	-	10	/	315	/	*	/	**	/	*
比例减压阀尺寸规格 ISO/CETOP 06P, 08P								合成液体: /WG=水基 /PE=磷酸脂基				
TER=带内装压力传感器及放大器								设计号				
尺寸 10=ISO/CETOP 06P 20=ISO/CETOP 08P								选项: P=带机械溢流阀 R=带单向阀 I=输入电流信号4-20mA; Z=带使能信号及故障信号。				
最大调整压力: 50=0-5MPa 100=0-10MPa 210=0-21MPa 315=0-31.5MPa												

■ 2 液压特性

液压符号



SAGRCJ-TER

SAGRCJ-TER*/R

尺寸	10	20
最大调整压力(Q=10l/min)	[MPa]	5;10;21;31.5
A口最小调整压力	[MPa]	0
B口最大压力	[MPa]	31.5
A口最大压力	[MPa]	31.5
最大流量	[l/min]	160
信号从0-100%的响应时间(取决于安装质量)	[ms]	45
滞环	[最大被调压力的%]	≤0.5
线性度	[最大被调压力的%]	≤0.5
重复精度	[最大被调压力的%]	≤0.1

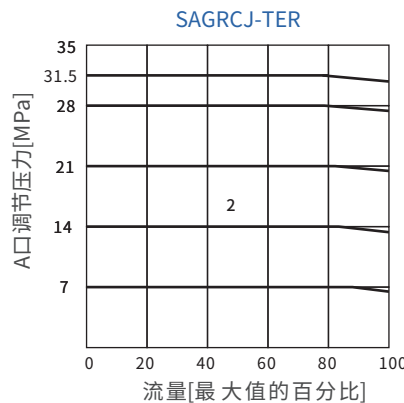
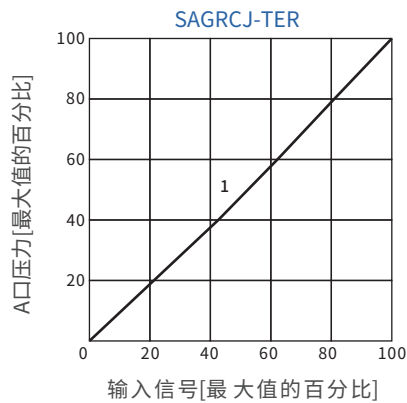
■ 3 SAGRCJ-TER型比例减压阀主要特性

装配位置	任意位置
安装界面精度	表面粗糙度Ra0.4,平面度0.01/100(ISO1101)
环境温度	-20°C~60°C
油液种类	符合DIN51524...535的液压油,其它类型的油液见[1]节
推荐粘度	40°C时,粘度为15~100mm²/s(ISO VG 15~100)
油液清洁度	符合ISO18/15标准。建议用10µm、β ₁₀ >75的进油过滤器
油液温度	T≤80°C,在T≥60°C时,选用/PE密封
20°C时线圈电阻	3-3.3Ω(12VDC线圈)
电磁线圈最大电流	2.6A(12VDC线圈)
最大功率	40W
相对负载率	连续工作(ED=100%)

■ 4 曲线图

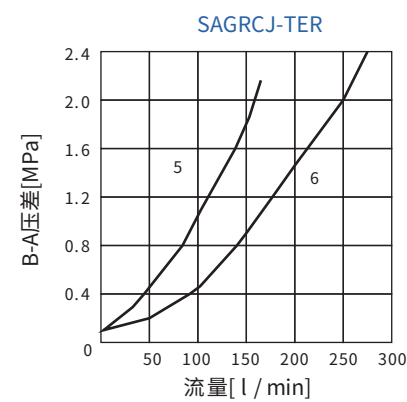
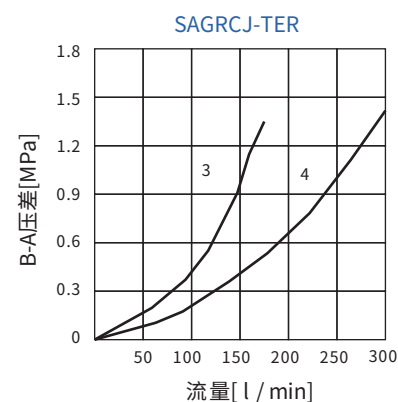
4.1 调整曲线流量在流量
Q=10l/min时
1=SAGRCJ-TER

4.2 压力/流量曲线在流量
Q=10l/min时
2=SAGRCJ-TER



■ 4 曲线

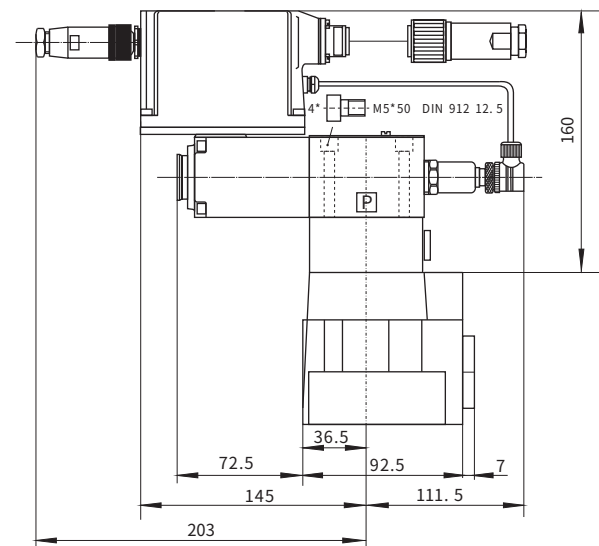
4.3最小压力/流量曲线
“0”输入信号时
3=SAGRCJ-*-10
4=SAGRCJ-*-20
5=SAGRCJ-*-10*/R
6=SAGRCJ-*-20*/R



■ 5 安装尺寸

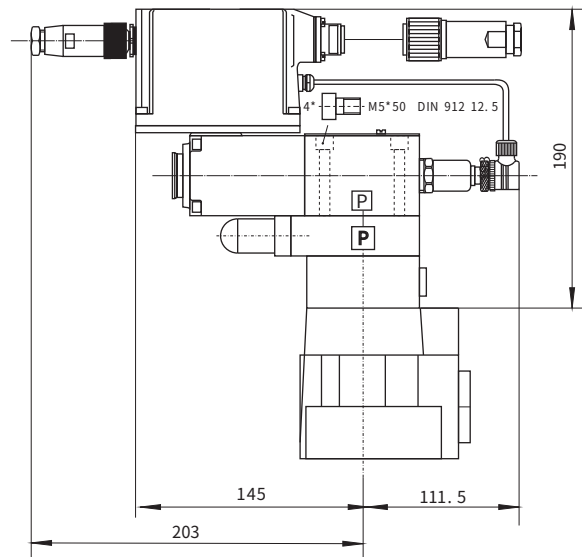
ISO/Cetop 06P
紧固螺栓:4个M10X45内六角螺栓
A,B口: $\Phi=14\text{mm}$
X,Y口: $\Phi=5\text{mm}$

SAGRCJ-TER-10

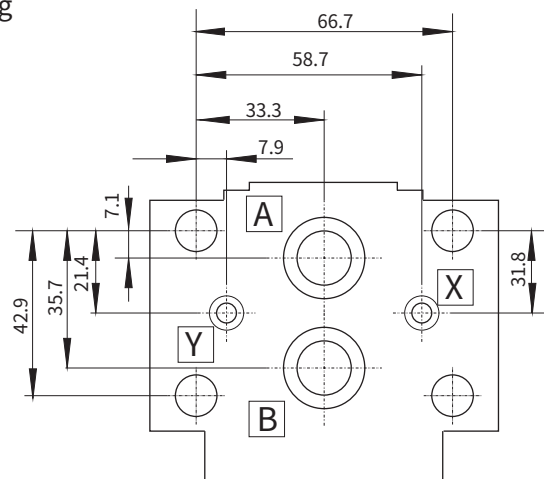


质量: 5.8kg

SAGRCJ-TER-10/***/P



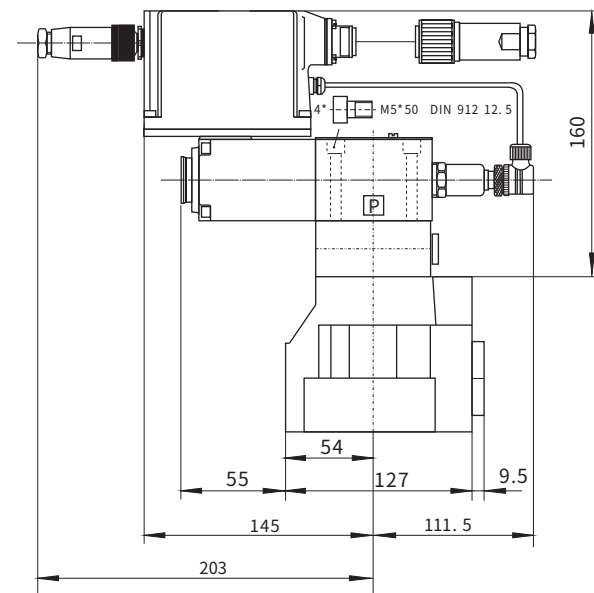
质量: 6.3kg



■ 5 安装尺寸

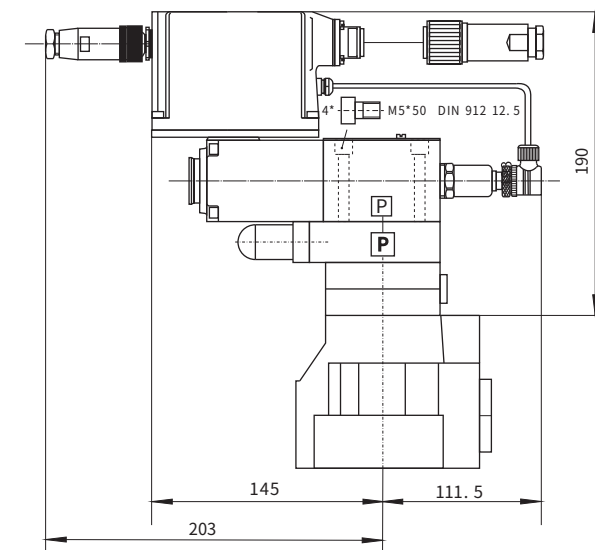
ISO/Cetop 08P
紧固螺栓:4个M10X45内六角螺栓
A,B口: $\Phi=22\text{mm}$
X,Y口: $\Phi=5\text{mm}$

SAGRCJ-TER-20



质量: 8.3kg

SAGRCJ-TER-20/***/P



质量: 8.8kg

